

Onderscheidende werkwijze
Broekhuis Styling leidt tot woonperfectie

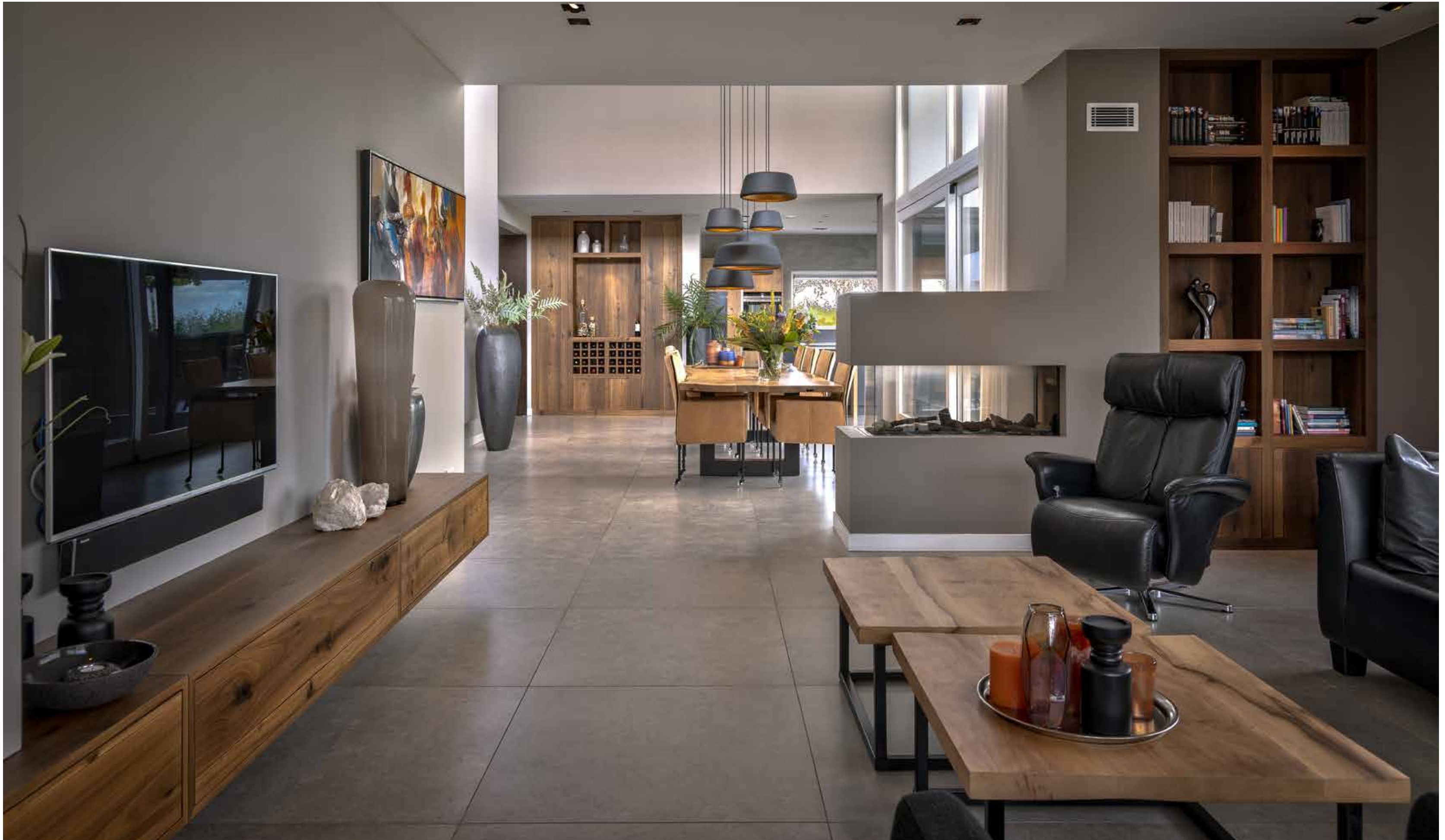


Een woning als een maatpak

ADVERTENTIE



“HET TOTAALPLAATJE KLOPT. DE WONING, DE LIGGING EN DE TUIN VOELEN SAMEN ALS EEN ZEER COMFORTABEL GEHEEL. HET EINDRESULTAAT IS GEHEEL NAAR ONZE WENS. WIJ WONEN MET VEEL PLEZIER IN ONZE MOOIE WONING EN ZIJN HEEL BLIJ DAT WE FRANCISCA VAN HET BEGIN AF AAN BIJ ONZE NIEUWBOUWPLANNEN HEBBEN BETROKKEN. WE ZOCHTEN IEMAND DIE ONS VAN ONTWERP EN MATERIALISATIE TOT DETAILLERING EN REALISATIE KON BEGELEIDEN EN DAT HEEFT ZE GEWELDIG GEDAAN”, LOOFT DE GELUKKIGE BEWOONSTER HAAR NIEUWE WONING ÉN DE WERKZAAMHEDEN VAN FRANCISCA BROEKHUIS. DE INTERIEURONTWERPSTER EN EIGENARESSE VAN BROEKHUIS STYLING VERZORGDE TIJDENS DIT PROJECT EVENEENS DE BOUWBEGELEIDING. FRANCISCA: “HET WAS EEN FEEST OM DE DROOM VAN DEZE KLANT UIT TE LATEN KOMEN.”





“Wij ontwerpen van binnenuit”, stipt de ervaren ontwerpster de onderscheidende factor van haar bedrijf aan. Ze legt uit: “We starten met het bepalen van de grootte en de ligging van de diverse gewenste woon- en leefruimtes, uiteraard in nauwe samenspraak met de opdrachtgevers. Hoe willen ze hun woning beleven en wat vinden ze belangrijk? In deze fase zijn we nog puur bezig met de plattegrond en de functies die ze aan een ruimte willen koppelen en bespreken we zaken als gewenste zichtlijnen of te creëren raampartijen. Tijdens onze gesprekken werd bijvoorbeeld duidelijk dat ze graag vanuit de keuken en de woon- en eetkamer uitzicht wensten over de tuin en over het landschap. Uiteraard verwerk ik dergelijke wensen vervolgens in mijn ontwerp. Deze manier van werken zorgt dat de basis van de woning geheel is afgestemd op de leefwijze van de bewoners. Een woning als een maatpak.”

DE KRACHT VAN EEN LICHTPLAN

Pas als de opdrachtgevers akkoord zijn met de basis van het interieurontwerp, zoekt Francisca samen met de opdrachtgevers naar een geschikte architect en aannemer, gaat ze dieper in op de stijl van het interieur en de materialisatie en maakt ze een lichtplan. De vrouw des huizes: “Francisca overtuigde ons dat een goed doordacht lichtplan noodzakelijk is. Want een woning kan nog zo mooi zijn, maar als de verlichting niet klopt, doet het afbreuk aan het geheel. Nu we er wonen, zien en beleven we wat ze voor ogen had en zijn we blij dat ze een passend lichtplan maakte.”

“Francisca heeft een prettige manier van werken. Ze tast eerst af wat de smaak van haar opdrachtgevers is, leeft zich vervolgens in hun wensen in en neemt



haar klanten mee in het proces. Ook overlegt zij met de architect, de aannemer of de leveranciers en bespreekt dat vervolgens weer met haar klanten. Daarmee geeft ze haar opdrachtgevers de ruimte om beslissingen goed doordacht en onderbouwd te nemen. Wat ons ook aansprak was dat ze het proces overzichtelijk hield voor ons”, aldus de bewoonster. Francisca: “Opdrachtgevers moeten zoveel keuzes maken en worden overspoeld met mogelijkheden op het gebied van materialen, afwerkingsmogelijkheden en andere details, dat ze het risico lopen door de bomen het bos niet meer te kunnen zien. Door het traject

stapje voor stapje te doorlopen, duidelijk te communiceren, hun de tijd en de ruimte te geven om beslissingen te nemen en door hen mee te nemen naar leveranciers om zelf de mogelijkheden te zien, zorg ik tijdens het hele project voor overzicht.”

STRAK, WARM EN LICHT

De strakke en moderne woning zorgt met haar bijzondere vormgeving voor een fraaie verrassing in het groene polderlandschap. Strak en modern zijn ook de



kenmerken van het door Broekhuis Styling gerealiseerde interieur, zonder dat het geheel een kille uitstraling heeft. De openheid van de plattegrond, de lichte natuurstenen vloer op de gehele begane grond en de grote lichtinval via de vele raampartijen zorgen voor een ruimtelijk effect en een licht karakter van het totaalbeeld. Ook de door de bewoners gewenste warmte en gezelligheid is door de toegepaste materialen, het door Francisca ontworpen meubelmaatwerk en de aangekochte meubelstukken en accessoires zicht- en voelbaar. Een bijzondere plek in de woning is de eetkamer aan de achterzijde. De riante glaspartijen van ruim zes meter hoog zorgen aldaar voor een heerlijke connectie tussen binnen en buiten en bieden de bewoners jaloersmakende vergezichten op de tuin en de landelijke omgeving. De ruime eettafel en de sfeerverhogende lamp van Maretti maken het genietplaatje compleet.



DE VOLGENDE PARTIJEN WERKTEN MEE AAN DIT PROJECT:

Broekhuis Styling
 Ploegschaar 1C
 8256 SM Biddinghuizen
 Tel Francisca: 06-38660895
 Tel Erik: 06-22777573
 info@broekhuisstyling.nl
 www.broekhuisstyling.nl

Böhmer Project Interieurbouw
 Houtwijk 63c
 8251 GD Dronten
 Tel: 0321-314987
 info@bohmerproject.nl
 www.bohmerproject.nl

Natuurgevelsteen
 Zuideropgaande 46a
 7913TN Hollandscheveld
 Tel: 085-1110550
 info@natuurgevelsteen.nl
 www.natuurgevelsteen.nl

Maretti Lighting
 Bolderweg 7
 1332 AX Almere
 Tel: 036-5326612
 www.maretti.com